

Transfer multi-lavorazione per accessori in Alluminio

SHM1



Transfer multi-lavorazione per profili di Alluminio

Transfer automatico completo di unità di taglio, unità operatrice di alesatura frontale, ed avanzatore di barra, adatto alla realizzazione di particolari in alluminio come accessori per serramenti, cerniere e cavallotti, partendo da barra. Avanzatore automatico di barra a passo variabile, con bloccaggio pneumatico del pezzo; segatrice automatica ascendente con lama a disco; unità operatrice di alesatura in posizione frontale, per permettere l'alesatura a misura di un foro parallelo all'asse di avanzamento barra; dispositivo pneumatico di espulsione pezzo finito; sistema di aspirazione sfridi. Ciclo automatico di funzionamento, con operazioni sequenziali e contemporanee.

CARATTERISTICHE TECNICHE

DIAMETRO LAMA:	450 mm
LUNGHEZZA MASSIMA DI TAGLIO:	350 mm
DIAM. MAX DI ALESATURA:	10 mm
PESO:	850 kg



Unità di alesatura frontale

La macchina multi-lavorazione SHM1 è completa di unità frontale di alesatura. Questa unità permette di effettuare alesature e forature in direzione parallela alla direzione di avanzamento barra. È tipicamente utilizzata per la lavorazione di cerniere dotate di foro centrale che necessitano di essere alesato per infilare il perno di rotazione.



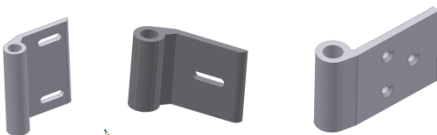
Avanzatore automatico di barra

L'avanzamento della barra in lavorazione è garantito da un alimentatore che garantisce una precisione di posizionamento di ± 0.1 mm. Il bloccaggio è garantito da elementi pneumatici con possibilità di montaggio dime di forma in funzione della geometria del profilo.

OPTIONAL DISPONIBILI

- Sensore integrità utensile
- Conta-pezzi programmabile
- Lubrificazione minimale
- Collegamento remoto

ESEMPI DI PEZZI REALIZZABILI



AVANZAMENTO BARRA

ALESATURA FRONTALE

TAGLIO A MISURA

ESPULSIONE PEZZO



6 sec

MACCHINE SU MISURA: la gamma di macchine multi-lavorazione proposte dalla Ferrari E. sono macchine che possono essere realizzate su misura per il cliente, in funzione delle esigenze di lavorazione

FERRARI E.

Via Cavour 59, 20026 Novate Milanese (MI)

T. 02-33240118 F. 02-39100405

www.ferrarie.it